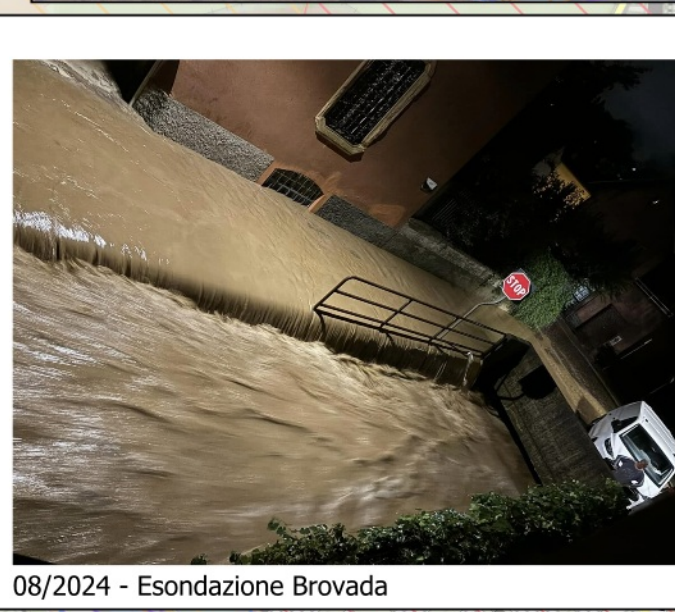
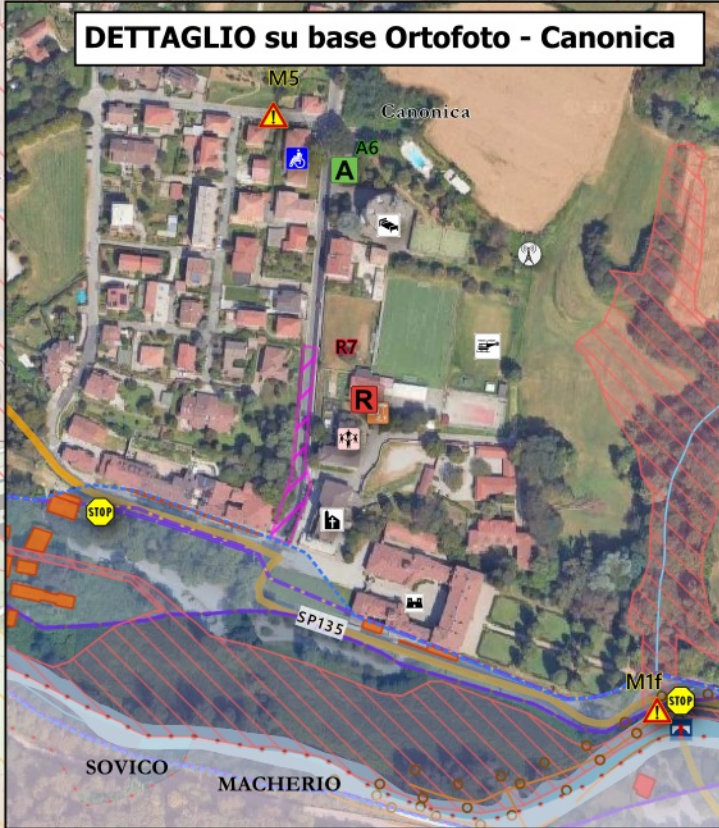
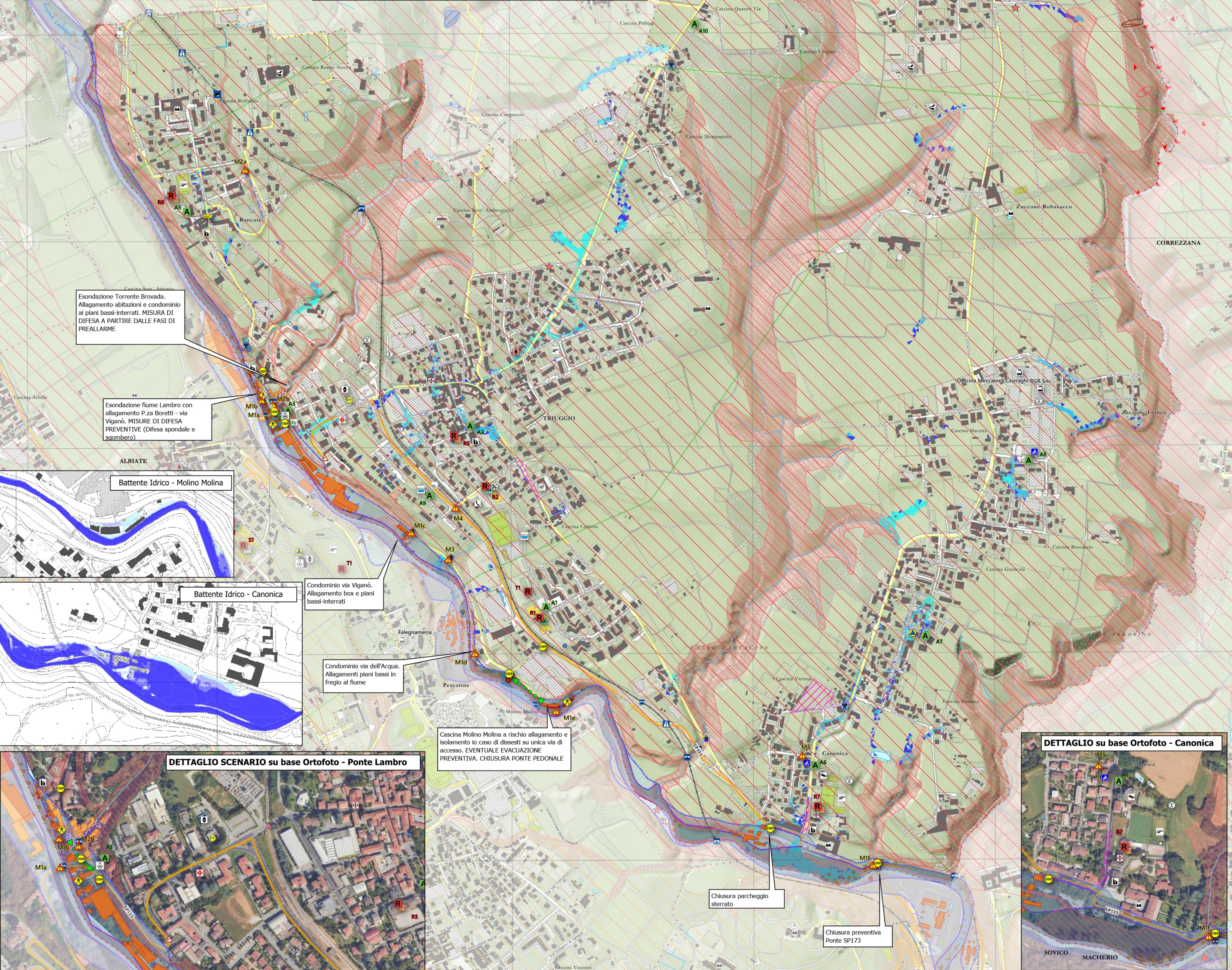
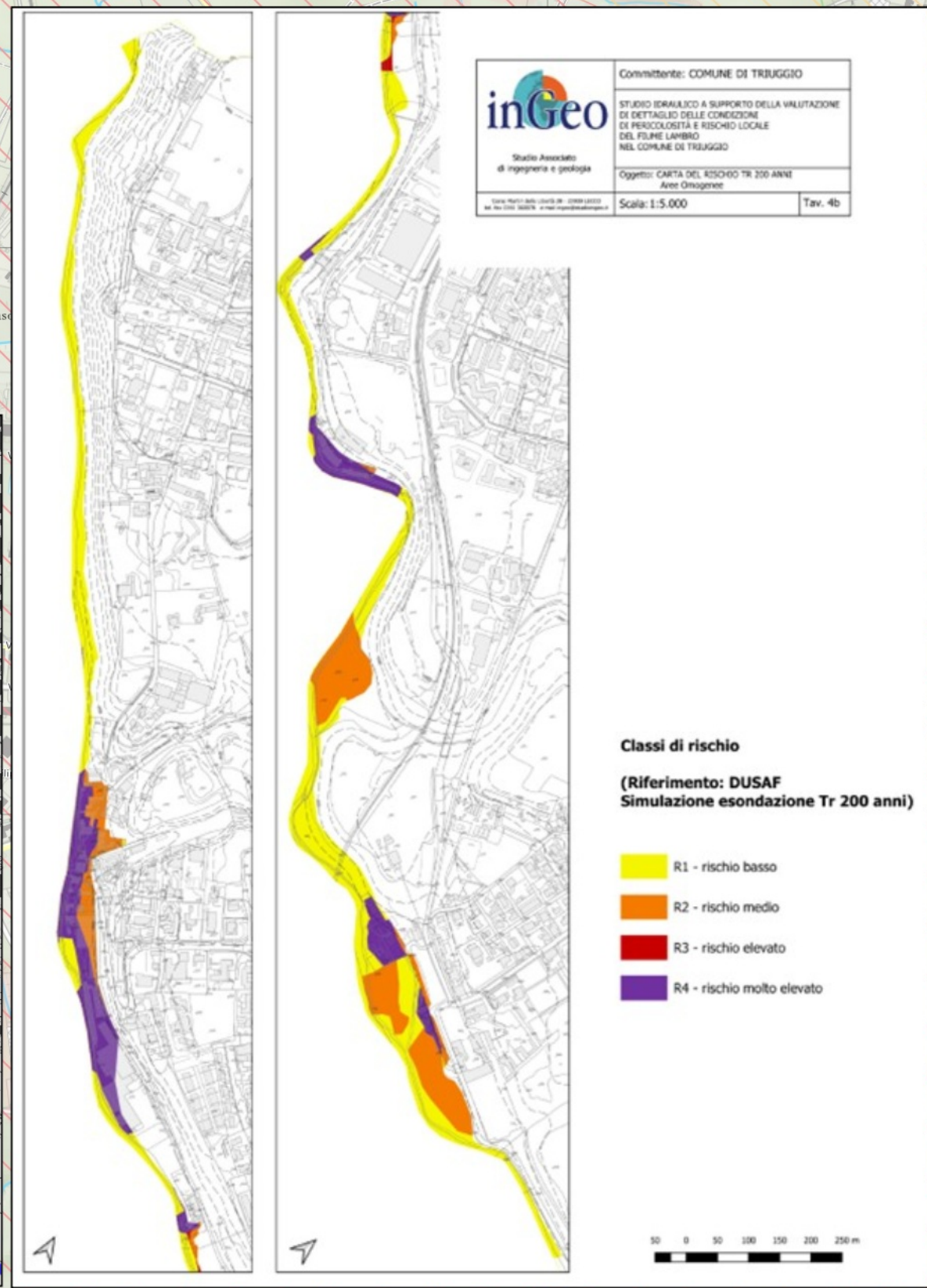
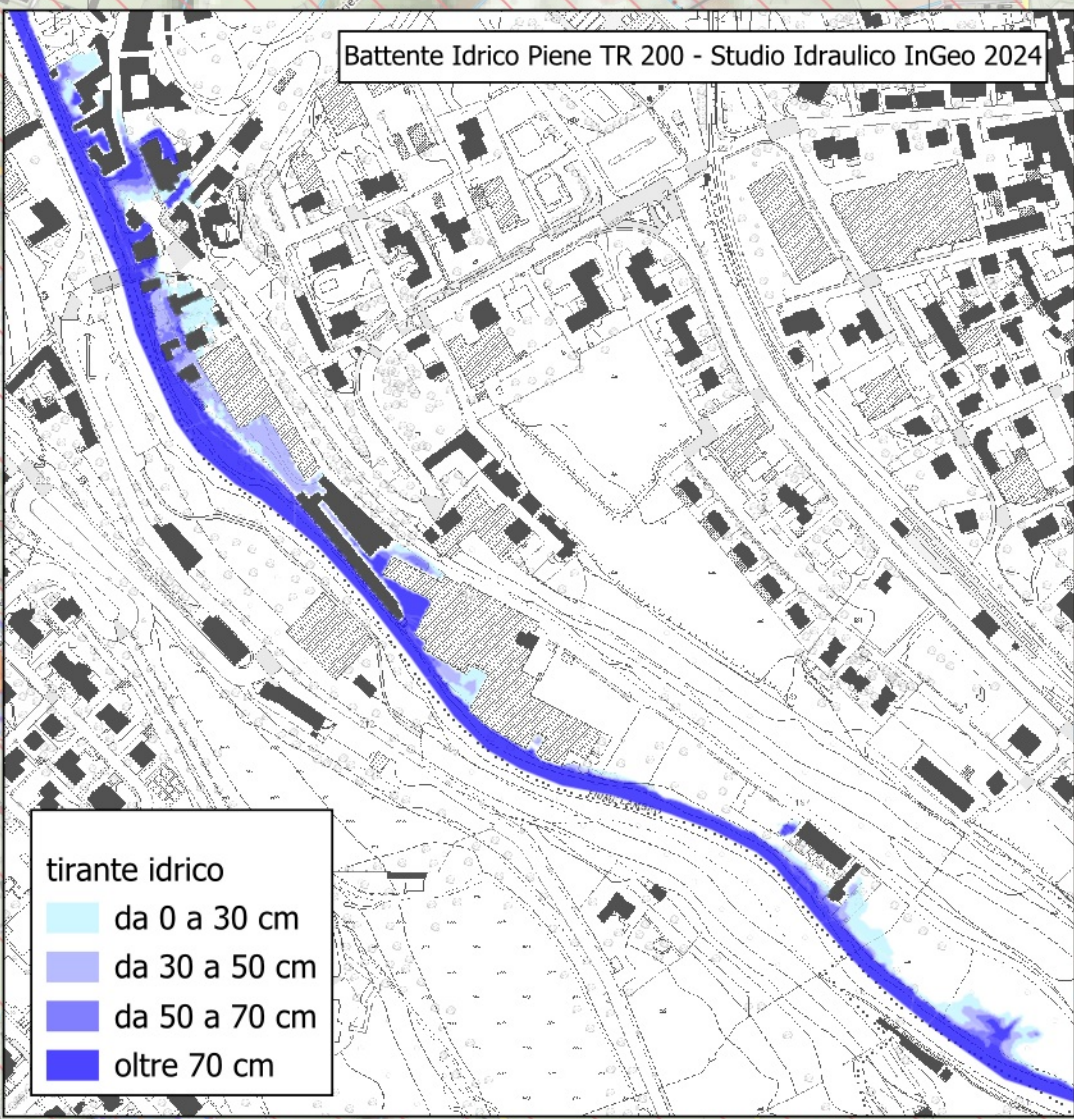


CODICE	AZIONE	DESCRIZIONE	INDIRIZZO
M1a	Controllo monitoraggio	Presidio ponte SP	SP135
M1b	Controllo monitoraggio	Esondazione Lambro e Brovada	P.za Boretti
M1c	Controllo monitoraggio	Livelli Lambro zona condominio	Via Viganò
M1d	Controllo monitoraggio	Livelli fiume Lambro - esondazione	Via dell'Acqua
M1e	Controllo monitoraggio	Livelli e portate Lambro	C.na Molino Molina
M1f	Controllo monitoraggio	Livelli Lambro e verifica ponte	SP173
M2a	Controllo monitoraggio	Ingresso tratto intubato affi. Brovada	Via Stelvio
M2b	Controllo monitoraggio	Livelli e criticità torr. Brovada	Via Brovada - P.za Boretti
M3	Controllo monitoraggio	Attraversamento Reticolo minore	Via dell'Acqua
M4	Controllo monitoraggio	Allagamento sottopasso	Via De Gasperi
M5	Controllo monitoraggio	Allagamenti vari	Canonica



COMUNE DI TRIUGGIO
Provincia di Monza e Brianza

Piano di Protezione Civile
Scenari di Rischio Idraulico, Idrogeologico, Eventi Meteorologici Estremi e Diga Pusiano

Base Dati:
DRT/Geoportale Regione Lombardia
SIT Protezione Civile © MapRisk
© OpenStreetMap contributors
SR: WGS84 - UTM 32 N

2025
Scala 1:7000/4000
Formato A1
dott. Angelo Campolongo
https://www.pianiemergenza.it
WebMap: MapRisk.it

Legenda

Confini Amministrativi

- Confini Comunale
- Infrastrutture e Reti**
- Strada Statale
- Strada Provinciale
- Strada secondaria
- Sentiero
- Strada Agricola
- Ferrovia
- Elettrodotto
- Gasdotto Regionale
- Punto di Accessibilità**
- Punto Temporaneo
- Atterraggio Elicotteri
- Stazione
- Area/Strutture di Emergenza**
- Aree di Attesa
- Aree/Strutture di Ricovero

Ponte pedonale

- Sottopasso o Guado
- Strettoia
- Tombotto
- Griglia Critica
- Galleria
- Cavalavia
- Punto di Accessibilità**
- Punto Temporaneo
- Atterraggio Elicotteri
- Stazione
- Area/Strutture di Emergenza**
- Aree di Attesa
- Aree/Strutture di Ricovero

Altre Strutture

- Albergo
- Ambulatorio
- ANA
- Asilo Nido
- Autotrasporti
- Azienda Agricola
- Maneggio
- Bacino idrico
- Benzinaio
- Biblioteca
- Cabina Elettrica
- Cabina gas
- Carabinieri
- Casa di Cura/Riposo
- Cava
- Centrale Telefonica
- Centro Anziani
- Centro Disabili
- Centro Educativo
- Centro Polifunzionale
- Chiesa
- Cinema
- Depuratore
- Farmacia
- Industria
- Luoogo di Culto
- Istituto Religioso
- Magazzino Comunale
- Ditta Mezzi e Materiali
- Monumento
- Municipio
- Oratorio
- Palestra Comunale
- Plattforma Ecologica
- Polizia Locale
- Pozzo
- Ripartitore Telefonica
- Scuola Primaria
- Scuola dell'Infanzia
- Scuole Secondarie
- Serbatoio GPL
- Ass. Soccorso Sanitario
- Sergente
- Supermercato
- Ufficio Postale
- Vasca Volano
- Vigili del Fuoco
- Sede Volontari PC
- Idrometro
- Sede Parco

Rischio Idraulico/Idrogeologico

Idrografia

- corso d'acqua
- corso d'acqua intubato
- Superficie idrica
- Superficie idrica
- Fasce PAI
- Mappe PGRA**
- Pericolosità Elevata
- Pericolosità Media
- Pericolosità Bassa
- Dissetti PAI**
- Frana Attiva
- Frana Quiescente
- Frana Stabilizzata
- Pericolosità elevata(Es)
- Pericolosità molto elevata (Ee)

Altre Aree a Rischio

- Pericolosità media/moderata (Em)
- Altre Aree a Rischio
- Allagamenti da falda/risagno
- Allagamenti per rigurgito fognario
- ruscellamenti
- versanti instabili potenzialmente soggetti a dissesto
- Altre Aree allagate in passato
- Fenomeni fransivi passati
- Studio Geologico Comunale**
- Classe Fattibilità' 4
- Azioni Emergenza**
- Blocco traffico
- Controllo monitoraggio
- Deviazione traffico
- Evacuazione

Criticità Idrauliche*

- Sacchi sabbia
- Presidi territoriali
- Visibilità Emergenza**
- Via di fuga
- Via Alternativa
- Edifici Esposti al Rischio Idraulico**
- L/Pericolosità Bassa
- M/Pericolosità Media
- H/Pericolosità Alta
- Fenomeno degli 'occhi pollini'**
- Alta suscettibilità
- Media suscettibilità
- Fenomeni passati

* Studio Gestione Rischio Idraulico redatto da BrianAcque nel 2021